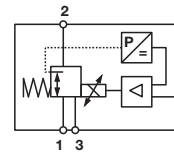


VP51, 3-Wege

Elektronisch geregelte Proportional-Druckregelventile



- > Anschluss: 1/4" (ISO G oder NPT) oder aufflanschbar
- > Luftvorgesteuertes digitales Proportional-Druckregelventil
- > Voll programmierbar, mit integrierter Diagnose
- > Mehrsprachige Anzeige, Offline-Einrichtung
- > LEDs für Sofort-Warmmeldungen und Ausgangsdruckanzeige
- > Hervorragende Leistungsdaten
- > Kurze Reaktionszeiten und hoher Durchfluss
- > Einstellbare Verstärkung
- > Geringe Leistungsaufnahme
- > Istwertausgang
- > Flanschausführung



Technische Merkmale

Betriebsmedium:

Gefilterte Druckluft (5 µm), trocken und ungeölt

Wirkungsweise:

Luftvorgesteuertes Schieberventil mit integrierter elektronischer Druckregelung

Ausgangsdruck (nominal):

0 ... 6 bar, (0 ... 90 psi);
0 ... 10 bar, (0 ... 150 psi)

Versorgungsdruck:

Minimum 2 bar (29 psi) über max. Ausgangsdruck erforderlich, 12 bar max. (174 psi)

Versorgungsdruckschwankungen:

Änderung des Ausgangsdrucks ist < 0,75% der Spanne pro 1 bar Änderung des Versorgungsdrucks

Durchfluss:

Bis zu 1400 Nl/min (siehe Kennlinien)

Luftverbrauch:

< 5 Nl/min

Umgebungs-/Mediums-temperatur:

0 ... +50°C (+32 ... 122°F)
Um das Einfrieren der Teile zu vermeiden, muss die Druckluft unter +2°C (+35°F) frei von Feuchtigkeit sein.

Temperaturgang:

Typisch: Besser als 0,03% der Spanne/°C

Schutzart:

IP 65 im Normalbetrieb
[Entlüftungs- und Gehäuseschutz vor Wassereintritt bei Temperaturen <+ 5 °C (+ 41 °F)]

Linearität:

< 1%

Hysterese und Messspanne:

< 1%

Ansprechzeit:

< 80 ms (10 bis 90% des Ausgangsdrucks, Lastvolumen 0,1l)

Vibrations- & Schockfestigkeit:

< 3% span
0,75 m/s², 5 ... 150Hz,
1 m/s², 5 ... 150Hz

Gewicht:

0.60 kg

Material:

Ventilgehäuse: Aluminium
Deckel: Zinkdruckguss
Abdeckplatte: PA

Wartung:

Wartungsfrei
Kalibrierung:
Verstärker, Span, Null

Elektrische Kenngrößen

Elektropneumatische Verträglichkeit	CE-Kennzeichnung: entspricht Euronormen EN 50081-2 (1994) und EN 50082-2 (1995)
Sollwerteingang	4 ... 20 mA oder 0 ... 10 V Werkseinstellung
Versorgungsspannung	24 V DC ±25%, (Leistungsaufnahme < 1 W)
Istwertausgang	0 ... 10 V voller Bereich, <±1%
Anschluss	M12x1, 5-polig

Typenschlüssel

VP51★★★★★11H00

Druckbereich	Kennung
0 ... 6 bar/90 psi	06
0 ... 10 bar/150 psi	10
Druckeinheit	Kennung
bar	B
psi	P

Sollwert	Kennung
0 ... 10 V	1
4 ... 20 mA	4
Anschluss	Kennung
G 1/4	J
NPT 1/4	K
Durchgehend	X

Für weitere Optionen kontaktieren Sie bitte

IMI Norgren

www.norgren.com/ws

Steckverbinder

Winkelsteckanschluss M12 x 1



Seite 4

0250081

Adapterplatte für Montage auf ISO2 Anschlussplatte

Adapterplatte



Seite 4

ZZ5M00

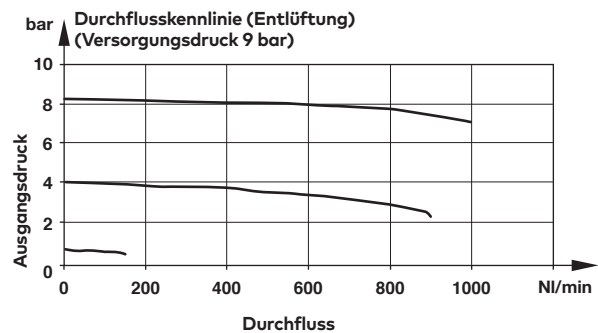
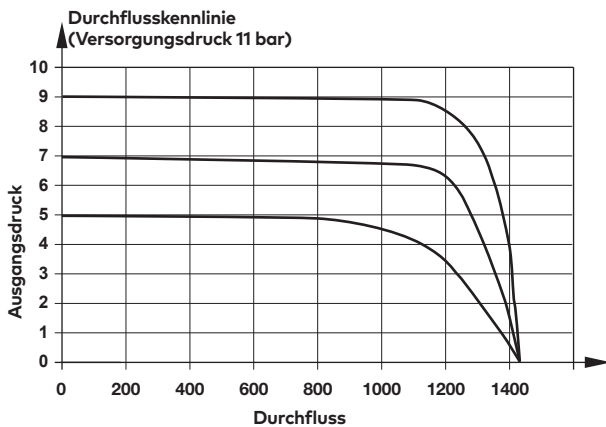
O-Ringe, Flachdichtung und Schrauben inklusive

Gerätestecker Pinbelegung an der Geräteseite

Pin-No.	Funktion
1	+24 V DC Versorgung
2	0 ... 10 V Rückführung
3	Steuerungssignal (+VE)
4	Masse (Versorgung, Sollwert und Istwert)
5	Schirm (Erdungsanschluss)



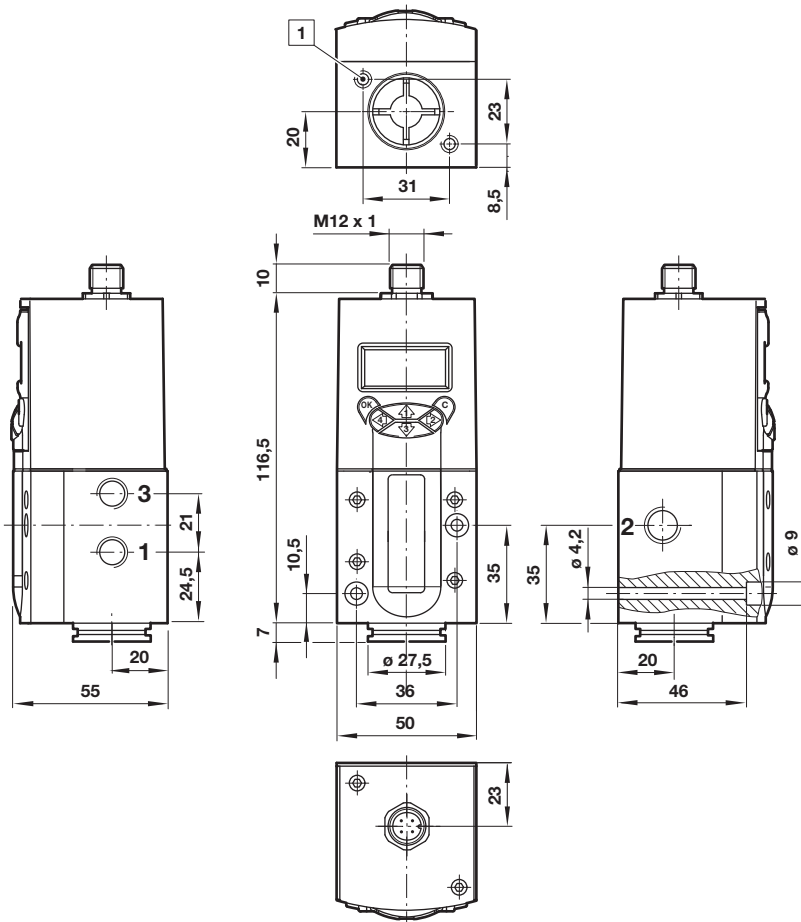
Durchflusskennlinien (Standardausführung)



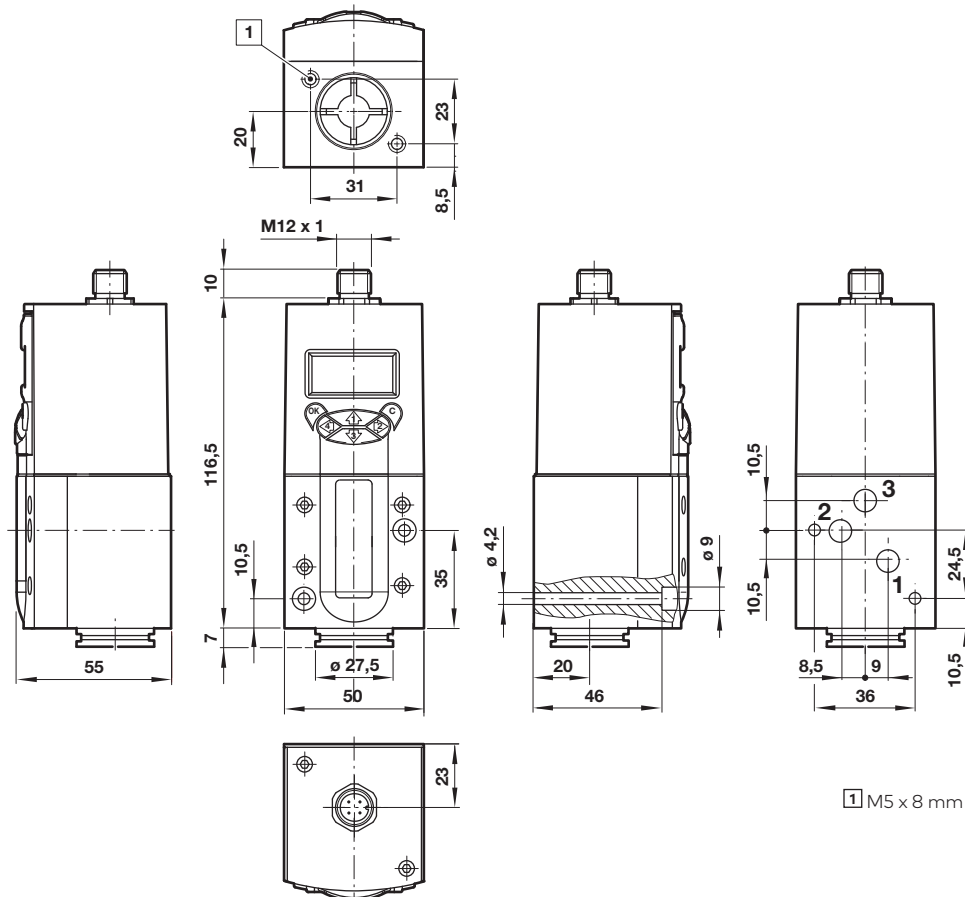
Valve built in user adjustable settings

Setting	Options	
Language	English, Español, Français, Italiano, German	
Pressure units	Bar, atm, kg/cm ² , kPa, psi	
Password Protection	Protect against unauthorised adjustment of the valve	
Off-line Set up	Min Set up	Set pressure between 0...10 Bar and Min – Max Signal
	Max Set up	Set pressure between 10...0 Bar and Min – Max Signal
	Speed Setting	Change the time taken to ramp between two pressures. (Volume dependent)
	Dynamic Response	Allows the Integrator settle time to be set
	Dither Amp	Amplitude of the dither on the spool
On-line Set up	Min Set up	Can be used for fine adjustment of Druckbereich at a given signal
	Max Set up	Can be used for fine adjustment of Druckbereich at a given signal
Monitor Set up	Monitor Output	Display feedback for user information.
	Green Indicator	Shows power is present and can be set to flash when the Druckbereich is outside specified limits
	Red Indicator	Normally off. Can be set to flash if the Druckbereich does not reach the required value within a specific time limit. Will also flash when the unit is set to local control.
Local Control	Manual Control	Valve output can be set using the arrow keys
Factory Defaults		Option to resets the valve to the Factory default settings.

Abmessungen

 Abmessungen in mm
 Projection/First angle


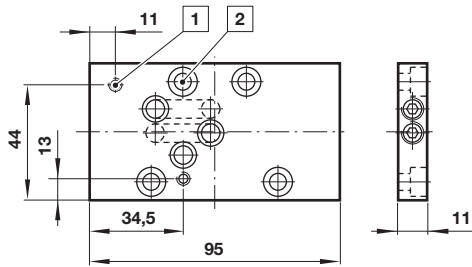
1 M5 x 8 mm tief

VP51 in Flanschausführung


1 M5 x 8 mm tief

Adapterplatte für Montage auf ISO2 Anschlussplatte

Alle Dichtungen und Schrauben sind enthalten

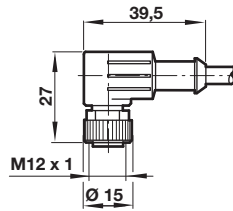


- 1 Zwei Schrauben, M4 x 50 mm, zur Befestigung des VP50 auf der Adapterplatte
 2 Vier Schrauben, M6 x 16 mm, zur Befestigung der Adapterplatte auf der ISO-Grundplatte

Steckverbinder

Typ: 0250081

Abmessungen in mm
 Projection/First angle



90° Steckanschluss

M12 x 1, 5-polig,
 5 m Kabellänge, A kodiert

Sicherheitshinweise

Diese Produkte sind ausschließlich in Druckluftsystemen zu verwenden. Sie sind dort einzusetzen, wo die unter »Technische Merkmale/-Daten« aufgeführten Werte nicht überschritten werden. Berücksichtigen Sie bitte die entsprechende Katalogseite. Vor dem Einsatz der Produkte bei nicht industriellen Anwendungen, in lebenserhaltenden- oder anderen Systemen, die nicht in den veröffentlichten Anleitungsunterlagen enthalten sind, wenden Sie sich bitte direkt an Norgren Ltd. Durch Missbrauch, Verschleiß oder Störungen können in Pneumatiksystemen verwendete Komponenten auf verschiedene Arten versagen.

Systemauslegern wird dringend empfohlen, die Störungsarten aller in Pneumatiksystemen verwendeten Komponententeile zu berücksichtigen und ausreichende Sicherheitsvorkehrungen zu treffen, um Verletzungen von Personen sowie Beschädigungen der Geräte im Falle einer solchen Störung zu verhindern. Systemausleger sind verpflichtet, Sicherheitshinweise für den Endbenutzer im Betriebshandbuch zu vermerken, wenn der Störungschutz nicht ausreichend gewährleistet ist.